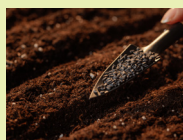
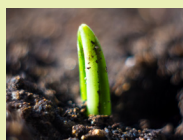


# PROGRAM OCHRONY Cebula



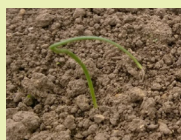
Siew

**BBCH 0-9**



Faza zszwyki,  
kolanko

**BBCH 9-11**



Faza  
flagi

**BBCH 9-12**



1 liść  
właściwy

**BBCH 11-15**



Intensywny  
wzrost liści 5 <

**BBCH 15-19**



Tworzenie się  
zgrubienia

**BBCH 19-41**



Rozwój  
główek

**BBCH 41-46**



Załamywanie  
szczypioru

**BBCH 47-48**



Dojrzałość  
zbiorcza

**BBCH 49**

O C H R O N A

## HERBICYDY

Hurricane soil  
0,1l/ha +  
Activus/Stomp  
Aqua 1,5l/ha +  
Bandur/Yanarox  
0,5l/ha +  
+ AzotoPower  
100g/ha +  
+ FosfoPower  
100g/ha +  
+ DeliaStop  
200g/ha

Wing P 0,2l/ha +  
Bandur/Yanarox  
0,2l/ha

W fazie flagi  
unikamy  
herbicydów  
parzących i nie  
zalecamy  
stosowania  
herbicydów  
doglebowych

1  
Bandur/Yanarox  
0,2l/ha +  
Activus/Stomp  
Aqua 0,3l/ha +  
Krum 0,3l/ha +  
Basagran 0,3l/ha

Bandur/Yanarox  
0,3 + Wing P 0,5-1  
+ Basagran 0,4 +  
Krum 0,35 l/ha  
2

Bandur/Yanarox 0,5 + Activus/  
Stomp Aqua 0,5 + Krum 0,5l/ha

Lentem 0,75l/ha 2x  
w odstępach 7 dni

## FUNGICYDY

+ BAKTERIOSTATYKI  
+ PRODUKT  
MIKROBIOLOGICZNY

Azoksar/  
Azarius  
0,8l/ha

Signum/  
Casino Royal  
1kg/ha

+  
MiedźExtra  
660 3l/ha +  
Siarka Pro  
80WG  
2kg/ha

Scorpion  
1l/ha

+  
MiedźExtra  
660 3l/ha +  
Siarka Pro  
80WG  
2kg/ha

+  
Signum/  
Casino Royal  
0,75kg +  
BaktoTarcza W  
0,5kg/ha

+  
Luna Experience  
0,75l/ha/Switch  
WG 1kg/ha +  
BaktoTarcza W  
0,5kg/ha

Benevia 0,75l/ha + Oil Pro 0,5l/ha

Karate Zeon 50 0,12l/ha + Siltac 0,1/100l wody

Prokill 0,5l/ha + Siltac 0,1/100l wody

Spintor 0,4l/ha

PROleaf AQUA 0,1l/100l wody

## ADIWANT

Kompleksowa technologia  
dokarmiania dolistnego -  
AVALON CEBULOWE

Avalon Cebulowe  
"Intesywny wzrost"  
7kg/ha

Avalon Cebulowe  
"Tworzenie zgrubień"  
8kg/ha

Avalon Cebulowe  
"Dorastanie"  
8kg/ha

Standardowa technologia  
dokarmiania dolistnego

ProHorti  
Plus P  
4kg/ha

ProHorti  
NPK 4kg/ha +  
ProHorti  
MicroAmin  
Mg 4kg/h

ProHorti  
Plus PK  
4kg/ha +  
PROleaf N  
3l/ha

CalDHA  
1kg/ha

ProHorti  
Plus K  
4kg/ha

ProHorti  
Plus K  
4kg/ha

CalDHA  
1kg/ha

O D Ź Y W I E N I E

1 Gdy pierwszy liść osiągnie minimum 3 cm.

Zabiegi alternatywne wykonujemy je tylko, gdy występuje zachwaszczenie wtórne zabieg dobieramy do gatunku wschodzących chwastów.

2 W przypadku konieczności zwiększenia dawki profusokarbu (Krum) do większej niż zalecamy, należy zabieg wykonać solo.

Spinosad stosować wieczorem najlepiej w dni pochmurne z jak najmniejszą ilością słońca po opadach deszczu wykazuje lepszą skuteczność.

Ze środków ochrony roślin należy korzystać z zachowaniem bezpieczeństwa. Przed każdym użyciem przeczytaj informacje zamieszczone w etykiecie i informacje dotyczące produktu. Zwróć uwagę na zwroty wskazujące na rodzaj zagrożenia oraz przestrzegaj zasad bezpieczeństwa zamieszczonego na etykiecie.

Posiadamy również alternatywne programy ochrony stworzone pod konkretne chwasty i choroby, w celu uzyskania informacji prosimy o kontakt z doradcami firmy PROCAM

